



Guide de Démarrage Rapide

FR

Quick Start Guide

EN

Kurz- oder Schnellstartanleitung

DE

Guia de Início Rápido

ES

Guida Rapida

IT

Guia Rápido

PT

Snelstartsgids

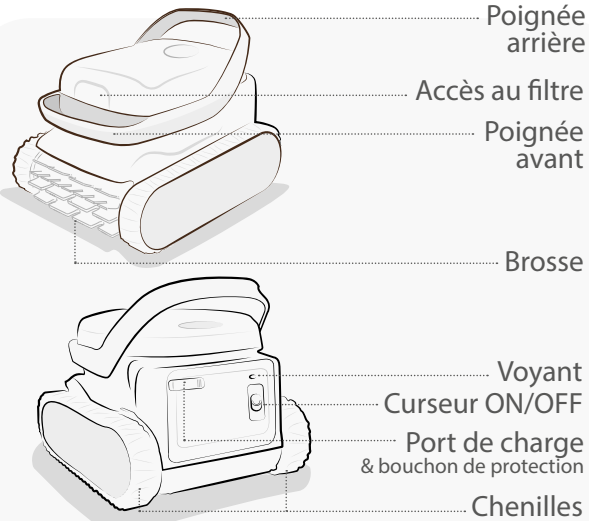
NL



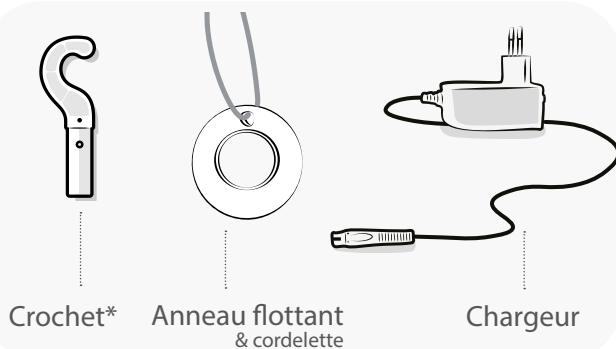


Ce guide (version originale) contient les instructions essentielles à l'installation et au démarrage. Lire le manuel complet en ligne et les consignes de sécurité disponible sur [www.zodiac.com](http://www.zodiac.com) avant de commencer l'installation.

## Découvrir le contenu du colis

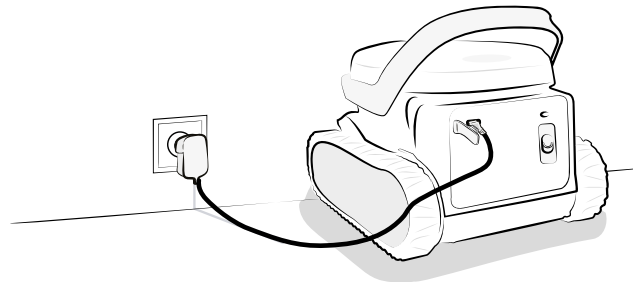


+



\* Une perche pour piscine (standard, non-fournie) est nécessaire pour sortir le robot de l'eau.

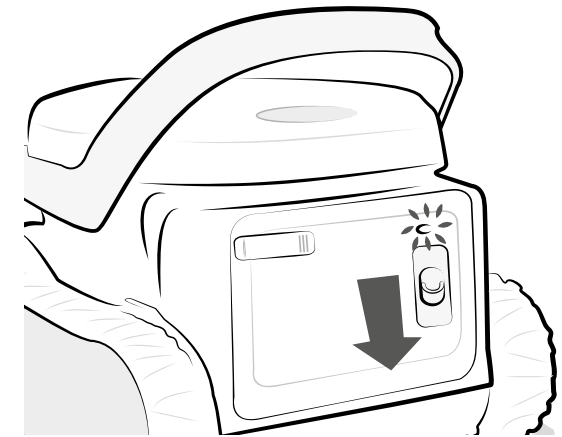
## Charger le robot 1



- 1 Soulever le bouchon de protection à l'arrière du robot. S'assurer que le port de charge est totalement sec et brancher le chargeur sur le port de charge.
- 2 Brancher le chargeur à l'alimentation électrique :
  - dans un espace intérieur,
  - sans exposition directe au soleil,
  - à au moins 3,5 m de la piscine.
- 3 Vérifier que le robot est bien en charge : le voyant clignote orange ou vert.
  - Voir la section "Voyant" pour plus de détails sur le voyant.

- **Utiliser uniquement le chargeur fourni.**
- **La charge est automatiquement arrêtée en dessous de 5°C et au dessus de 43°C.**

## Lancer un cycle 2



- 1 Lorsque le voyant est éteint ou clignote vert, le robot est assez chargé pour effectuer un cycle complet :
  - Débrancher le robot : le voyant s'éteint,
  - Remettre le bouchon dans le port de charge,
  - Amener le robot vers la piscine.
- 2 Pousser le curseur situé à l'arrière du robot vers le bas pour lancer le cycle. Le voyant s'allume (vert fixe) : le robot est prêt à être mis à l'eau.
 

**Attention :** Vous avez 30 secondes après avoir lancé un cycle pour mettre le robot dans l'eau, sinon il faut relancer le cycle.

  - Voir la section "Voyant" pour plus de détails sur le voyant.

FR

# Immerger le robot 3



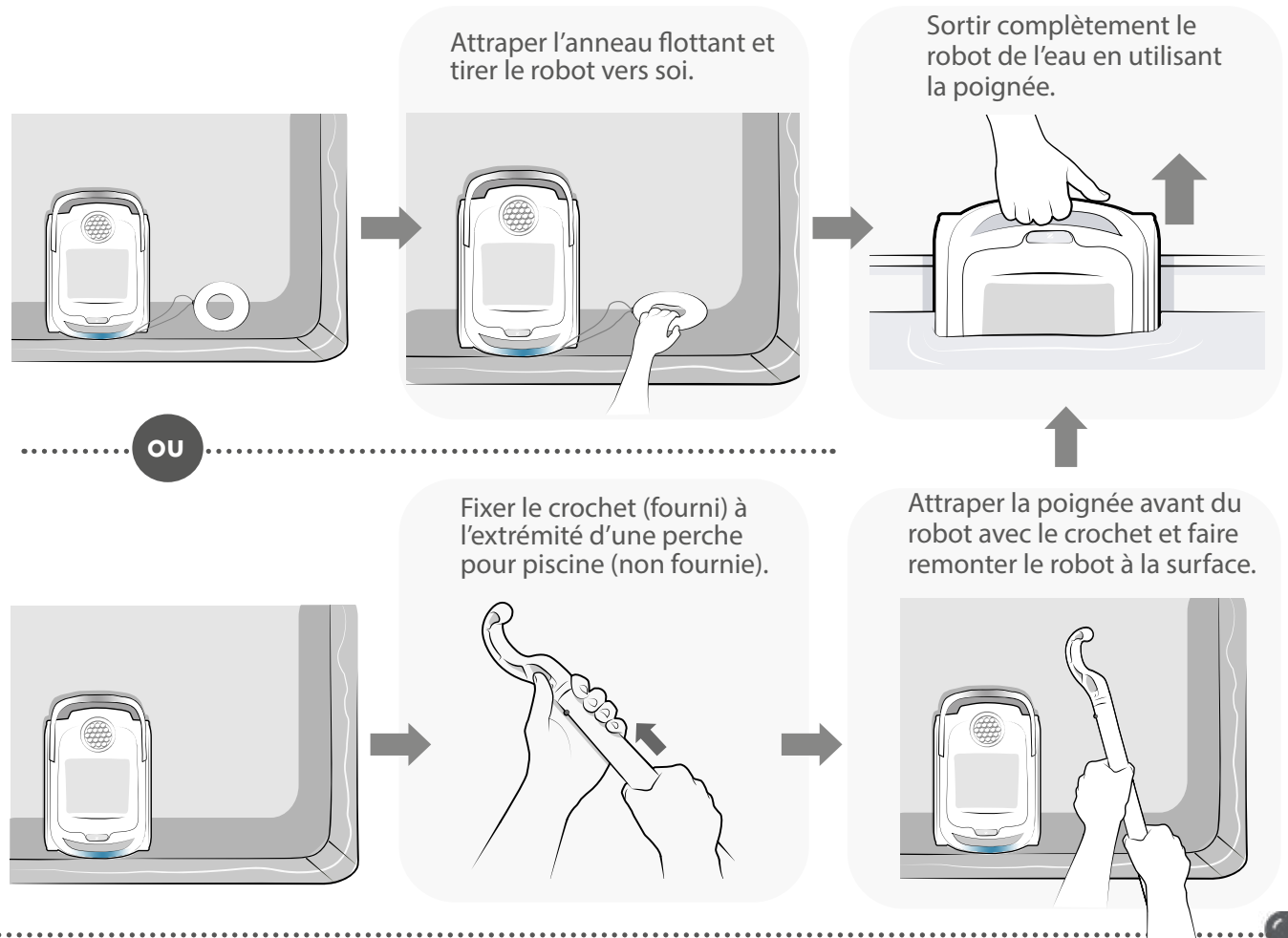
- 1 Attacher la cordelette de l'anneau flottant autour d'une des deux poignées du robot. La longueur doit être ajustée à la profondeur max de la piscine.
- 2 Immerger le robot et le maintenir pour aider à évacuer l'air.
- 3 Laisser le robot couler jusqu'au fond de la piscine. Le cycle commence 30 secondes après avoir détecté l'eau.
  - Le cycle complet dure 1h30.



- Ne pas immerger le robot sans avoir remis le bouchon de protection.
- Ne pas immerger le robot dans une piscine traitée au sel, compatibilité au chlore uniquement.
- Veillez à ce que l'anneau flottant reste bien à la surface de l'eau.
- Utiliser l'anneau flottant uniquement dans les piscines à fond plat.

# Sortir le robot de l'eau 4

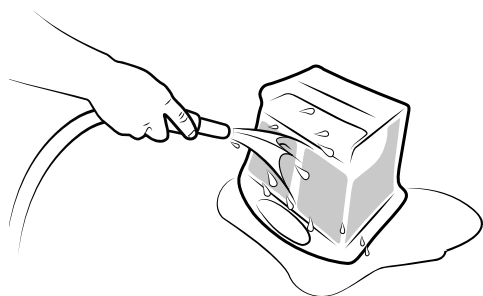
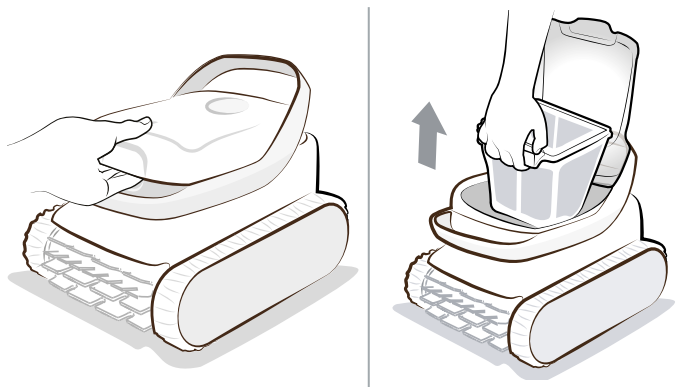
- À la fin du cycle de nettoyage : le robot s'arrête au pied d'une paroi.
- Utiliser l'anneau flottant et/ou le crochet pour sortir le robot de l'eau.



- Il est possible de retirer le robot en cours de cycle : le robot s'arrêtera automatiquement une fois hors de l'eau.

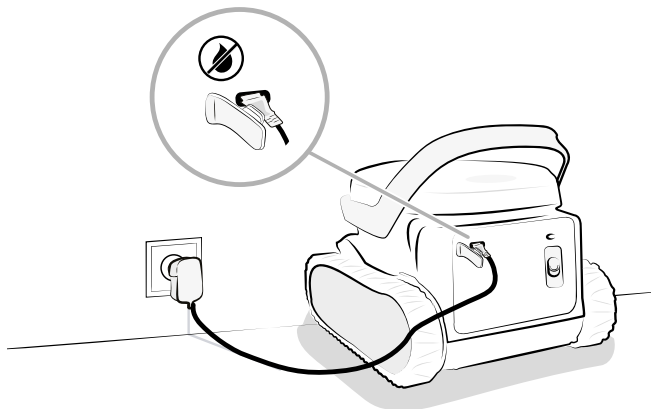


# Nettoyer le filtre **5**



- 1** Ouvrir. Retirer le filtre.
- 2** Rincer délicatement.

# Recharger le robot **6**



Rebrancher le robot pour qu'il se recharge après chaque utilisation.

- La charge s'arrête automatiquement dès que le robot est entièrement rechargé. Il n'est donc pas nécessaire de débrancher le robot.
- La charge complète dure moins de 3h30.

- Sécher le port de charge avant de le brancher (scanner le code QR pour regarder la vidéo explicative).
- Remettre le bouchon de protection dans le port de charge lorsque le robot n'est pas utilisé.
- Ne pas laisser le robot déchargé.
- Recharger entièrement le robot avant l'hivernage.
- La charge est automatiquement arrêtée en dessous de 5°C et au dessus de 43°C.



# Voyant

## En charge **1**

Eteint ou vert fixe	Chargé Prêt à être utilisé
Vert clignotant	En charge Prêt à effectuer un cycle complet
Orange clignotant	Batterie faible, en charge Ne peut pas être utilisé
Rouge clignotant	Erreur (Se référer au manuel complet disponible en ligne).

## En préparation **2**

Vert fixe	Prêt à être immergé
Orange fixe	Batterie faible Le robot peut être utilisé (cycle plus court)
Orange clignotant x 3	Batterie très faible Le robot ne peut pas être utilisé
Rouge clignotant	Erreur (Se référer au manuel complet disponible en ligne).

## Dans l'eau **3**

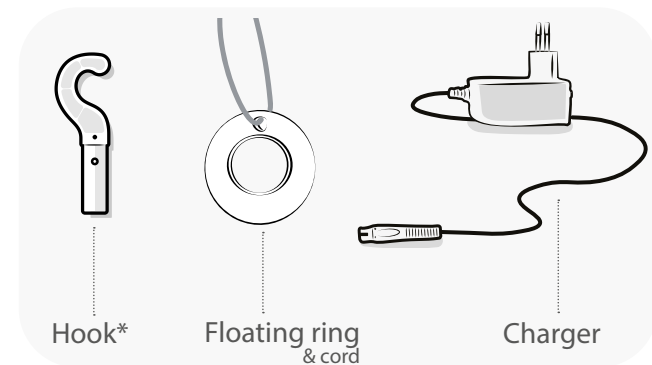
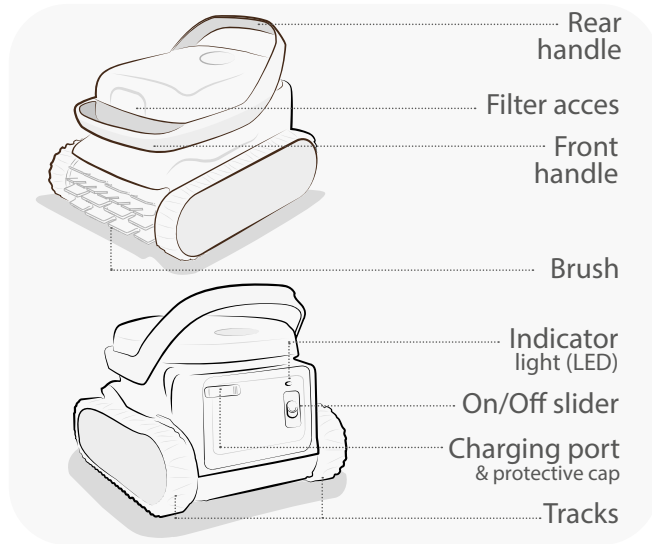
Vert fixe	Cycle en cours
Orange fixe	Batterie faible
Rouge clignotant	Erreur Le cycle s'arrête (Se référer au manuel complet disponible en ligne).
Eteint	Cycle terminé

- Lorsque le voyant est éteint, le robot est en veille. Glisser le curseur pour le réveiller.
- Si cela ne fonctionne pas, rebrancher le robot.



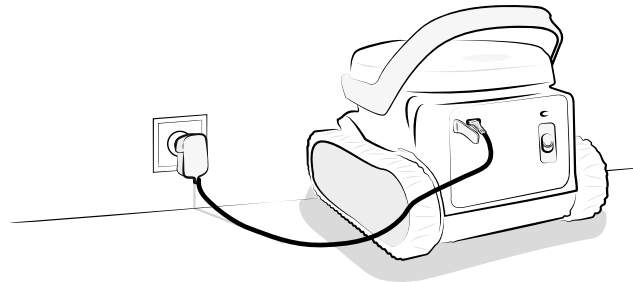
This guide (which is a translation of the original French version) contains the basic instructions for installation and start-up. Read the full online user manual and safety instructions before beginning installation.

## Discover the package contents



\* A pool pole (standard model, not included) is required to remove the cleaner from the water.

## Charge the cleaner 1

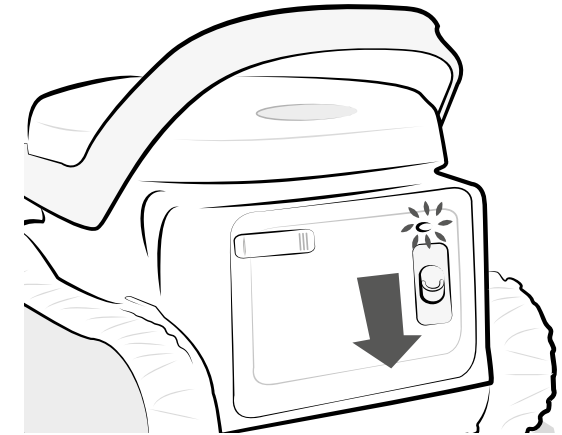


- 1 Lift open the protective cap at the back of the cleaner. Make sure the charging port is totally dry and connect the charger to the charging port.
- 2 Connect the charger to the mains :
  - indoors,
  - without direct sun exposition,
  - 3.5 m from the pool.
- 3 Check that the cleaner is charging correctly: the LED flashes orange or green.
  - See "Indicator light" section for more details about the LED.



- Only use the charger supplied.
- Charging stops automatically when the temperature is below 5°C and above 43°C.

## Start a cycle 2



- 1 When the LED is off or flashing green, the cleaner is charged enough to launch a complete cycle:
  - Unplug the cleaner - the LED turns off,
  - Replace the protective cap in the charging port,
  - Carry the cleaner to the pool.
- 2 Push down the slider to start a cycle. The LED turns to solid green : the cleaner is ready to be immersed.
 

**Attention:** You have 30 seconds after starting a cycle to put the cleaner in the water, otherwise you must restart the cycle.

  - See "Indicator light" section for more details about the LED.

# Immerse the cleaner

# 3



- 1 Attach the cord of the floating ring to one of the cleaner's handles. The length must be adjusted to the maximum depth of the pool.
- 2 Immerse the cleaner and hold it underwater to help remove any air.
- 3 Let the cleaner sink to the bottom of the pool. The cycle will begin 30 seconds after the cleaner detects that it is in water.
  - A cycle normally lasts 1h30.

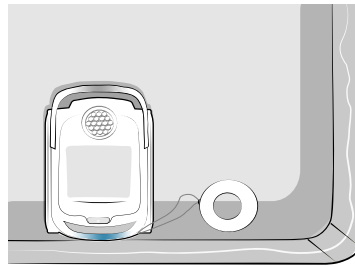


- Do not immerse the cleaner if the protective cap hasn't been replaced in the charging port.
- Do not immerse the robot in a saltwater swimming pool, chlorine compatibility only.
- Make sure the floating ring stays on the surface of the water.
- Only use the floating ring in flat bottom pools.

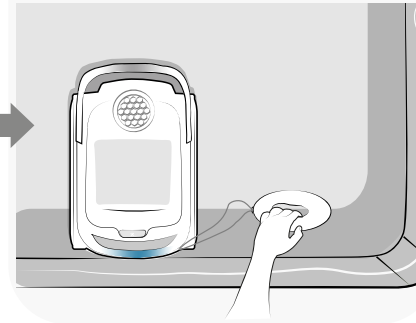
# Remove the cleaner from the water

# 4

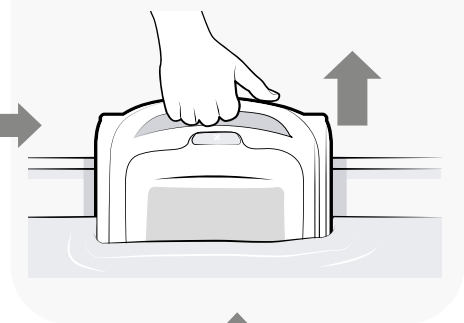
- At the end of the cleaning cycle: the cleaner stops at the foot of a wall.
- Use the floating ring and/or the hook to remove the cleaner from the water.



Catch the floating ring and pull the cleaner toward you.

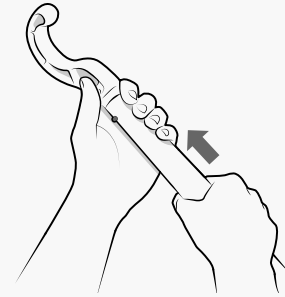
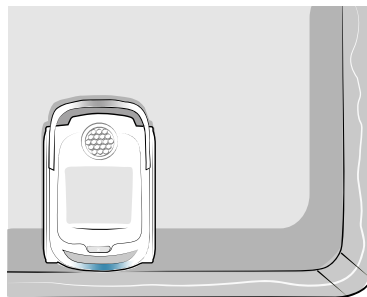


Completely remove the cleaner from the water by the handle.

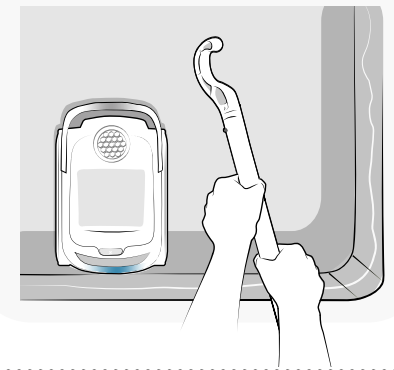


or

Fasten the hook (included) to the end of a pool pole (not included).



Hook onto the cleaner's front handle and lift the cleaner to the surface.



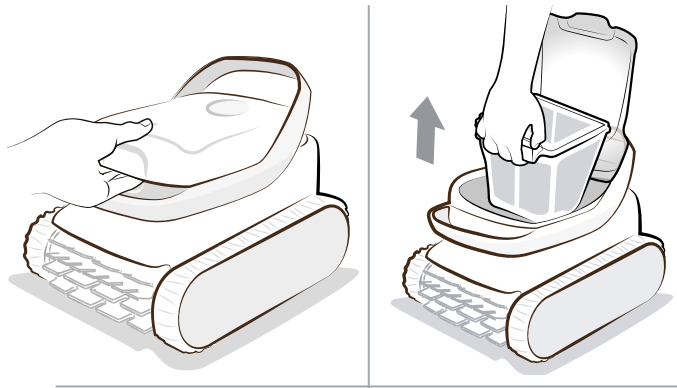
- The cleaner can be removed mid-cycle - the cleaner will stop automatically as soon as it is out of the water.



EN

# Clean 5

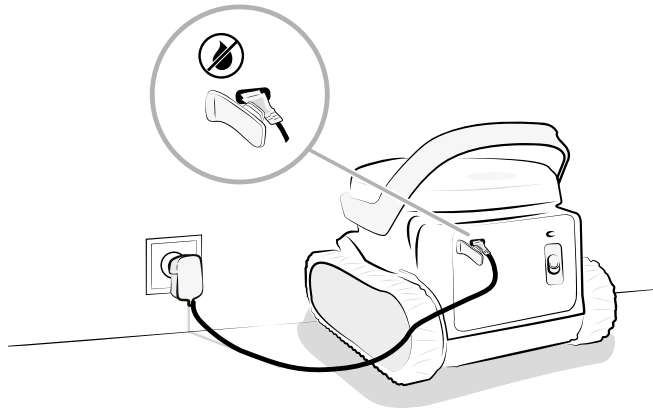
the filter



- 1** Open. Remove the filter.
- 2** Rinse carefully.

# Recharge 6

the cleaner



Plug the cleaner for charging after each use.

- Charging stops automatically as soon as the cleaner is fully charged. There is therefore no need to unplug the cleaner.
- It takes less than 3h30 to fully charge the cleaner.

- **Dry the charge port before plugging it in (scan the QR code to watch a video)**
- **Replace the protective cap in the charging port when the cleaner is not plugged.**
- **Do not leave the cleaner drained of charge.**
- **Make sure the cleaner is fully charged before winterising.**
- **Charging stops automatically when the temperature is below 5°C and above 43°C.**



# Indicator light

		Charging <span style="font-size: 1.5em;">1</span>
Off or steady green	Charged	Ready for use
Flashing green	Charging	Ready to run a complete cycle
Flashing orange	Low battery, charging	Cannot be used
Flashing red	Error	(Refer to the full user manual available online).

		Preparing <span style="font-size: 1.5em;">2</span>
Steady green	Ready to be immersed	
Steady orange	Low battery	Cleaner can be used (shorter cycle)
Flashing orange x 3	Very low battery	Cleaner cannot be used
Flashing red	Error	(Refer to the full user manual available online).

		Underwater <span style="font-size: 1.5em;">3</span>
Steady green	Cycle in progress	
Steady orange	Low battery	
Flashing red	Error	Cycle stops (Refer to the full user manual available online).
Off	Cycle is complete	

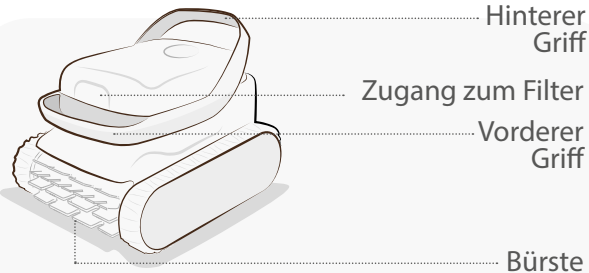
- When the LED is off, the cleaner is on standby. Push the slider down to wake it up.
- If this has no effect, put the cleaner back on the charging station.



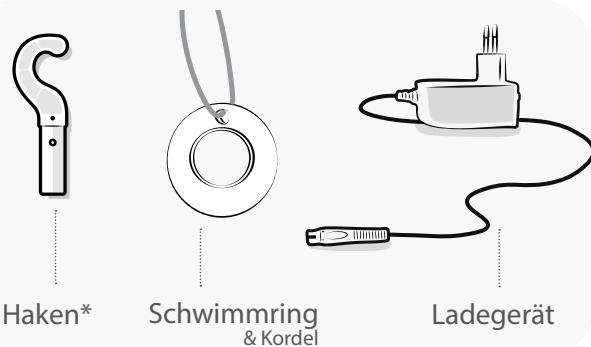


Diese Anleitung (Übersetzung der Originalanleitung) enthält wichtige Anweisungen zum Installieren und Starten. Lesen Sie das vollständige Online-Handbuch und die Sicherheitshinweise auf [www.zodiac.com](http://www.zodiac.com), bevor Sie mit der Installation beginnen.

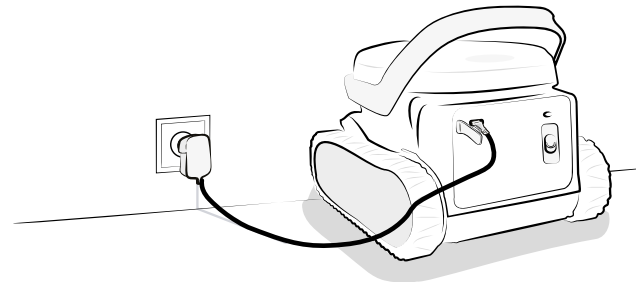
## Entdecken Sie den Packungsinhalt



+



## Laden Sie den Reiniger 1

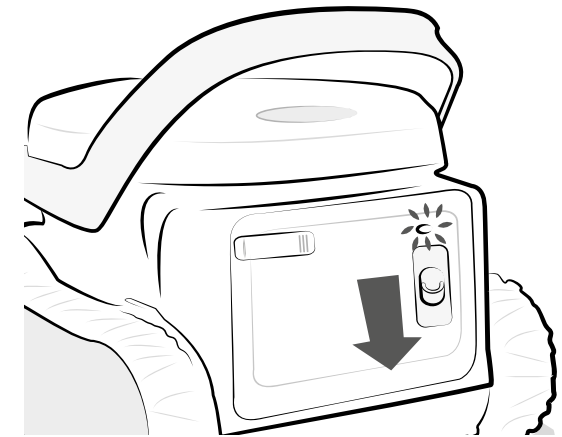


- 1 Heben Sie Schutzkappe auf der Rückseite des Reinigers an. Stellen Sie sicher, dass der Ladeanschluss vollständig trocken ist, und schließen Sie das Ladegerät an den Ladeanschluss an.
- 2 Schließen Sie das Ladegerät an die Stromversorgung an:
  - in einem Innenraum,
  - ohne direkte Sonneneinstrahlung,
  - mindestens 3,5 m vom Schwimmbecken entfernt.
- 3 Überprüfen Sie, ob der Reiniger aufgeladen wird: die Betriebskontrollleuchte blinkt orange oder grün.
  - Weitere Informationen zur Betriebskontrollleuchte finden Sie im Abschnitt „Betriebskontrollleuchte“.



- **Verwenden Sie nur das mitgelieferte Ladegerät.**
- **Der Ladevorgang wird bei Temperaturen unter 5°C und über 43°C automatisch gestoppt.**

## Starten Sie einen Zyklus 2



- 1 Wenn die Kontrollleuchte aus ist oder grün blinkt, ist der Reiniger ausreichend aufgeladen, um einen vollständigen Zyklus durchzuführen:
  - Trennen Sie den Reiniger vom Stromnetz: die Betriebskontrollleuchte erlischt.
  - Stecken Sie die Schutzkappe wieder in den Ladeanschluss.
  - Bringen Sie den Reiniger zum Schwimmbecken.
- 2 Drücken Sie den Schieberegler auf der Rückseite des Reinigers nach unten, um den Zyklus zu starten. Die Betriebskontrollleuchte leuchtet (dauerhaft grün): Der Reiniger ist bereit, ins Wasser gelassen zu werden.
 

**Achtung:** Nach dem Starten eines Zyklus haben Sie 30 Sekunden Zeit, um den Reiniger ins Wasser zu setzen, ansonsten muss der Zyklus neu gestartet werden.

  - Weitere Informationen zur Betriebskontrollleuchte finden Sie im Abschnitt „Betriebskontrollleuchte“.

\* Eine Poolstange (Standard, nicht mitgeliefert) wird benötigt, um den Reiniger aus dem Wasser zu holen.

DE

# Versenken Sie den Reiniger

## 3



- 1 Binden Sie die Kordel des Schwimmrings um einen der beiden Griffe des Reinigers. Die Länge muss auf die maximale Tiefe des Schwimmbeckens abgestimmt sein.
- 2 Tauchen Sie den Reiniger ein und halten Sie ihn, damit die Luft besser entweichen kann.
- 3 Lassen Sie den Reiniger bis zum Boden des Schwimmbeckens sinken. Der Zyklus beginnt 30 Sekunden nach Erkennen des Wassers.
  - Der gesamte Zyklus dauert 1,5 Stunden.

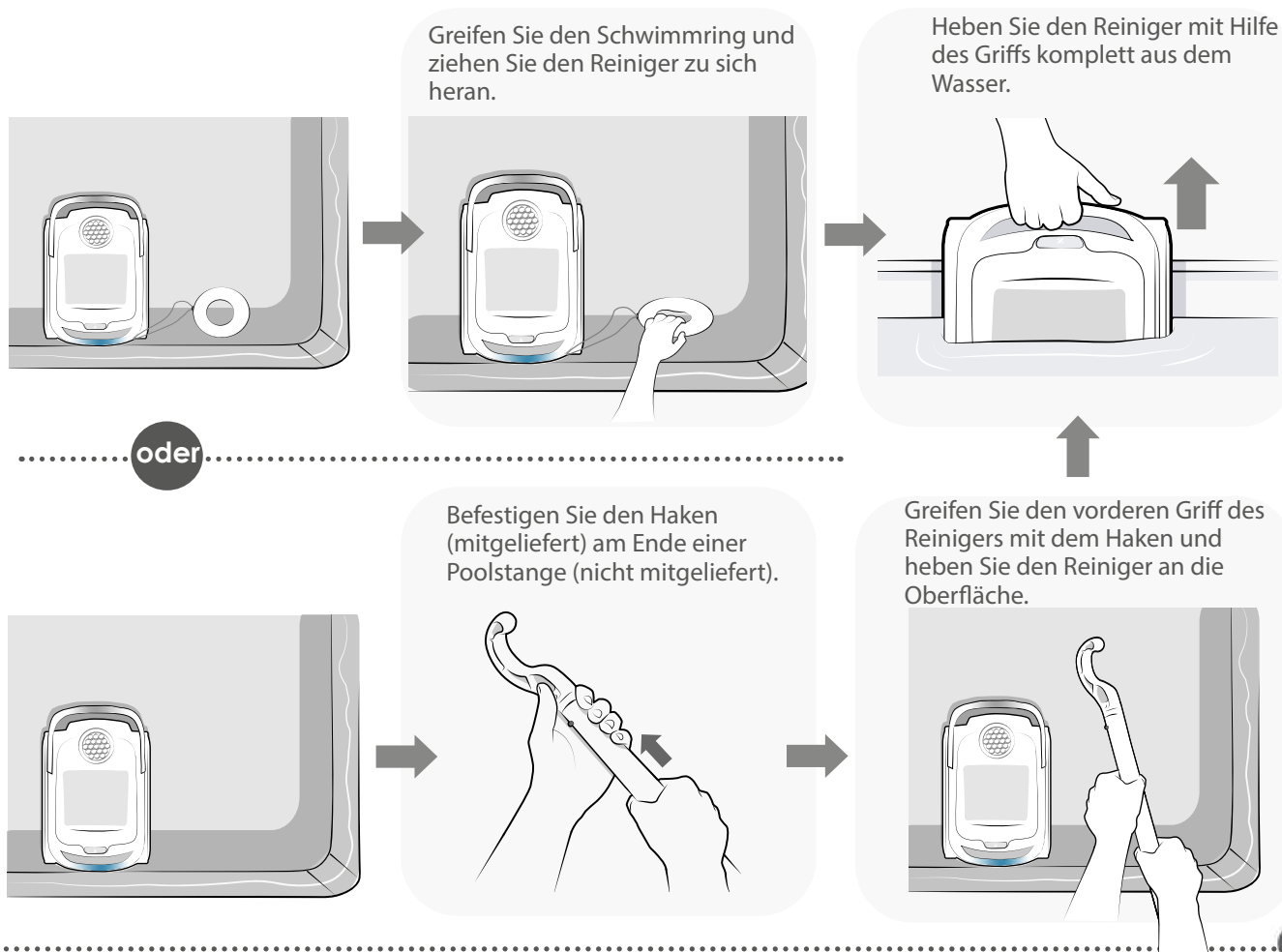


- Tauchen Sie den Reiniger nicht ins Wasser, wenn Sie die Schutzkappe noch nicht wieder aufgesetzt haben.
- Tauchen Sie den Reiniger nicht in ein mit Salz behandeltes Schwimmbeckenwasser. Er ist nur mit Chlor kompatibel.
- Achten Sie darauf, dass der Schwimmring auf der Wasseroberfläche bleibt.
- Verwenden Sie den Schwimmring nur in Schwimmbecken mit ebenem Boden..

# Holen Sie den Reiniger aus dem Wasser

## 4

- Am Ende des Reinigungszyklus: der Reiniger bleibt am Fuß einer Wand stehen.
- Verwenden Sie einen Schwimmring und/oder den Haken, um den Reiniger aus dem Wasser zu holen.

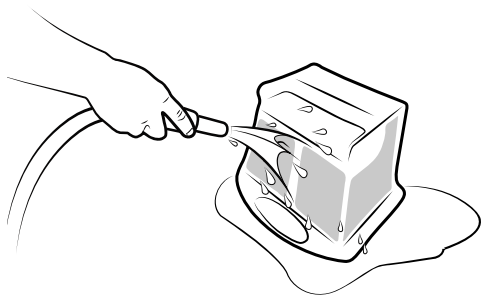
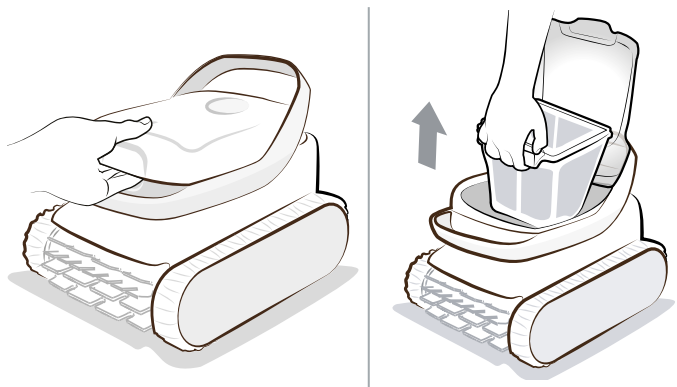


- Es ist möglich, den Reiniger während des Zyklus herauszuholen. Der Reiniger stoppt automatisch, sobald er aus dem Wasser ist.



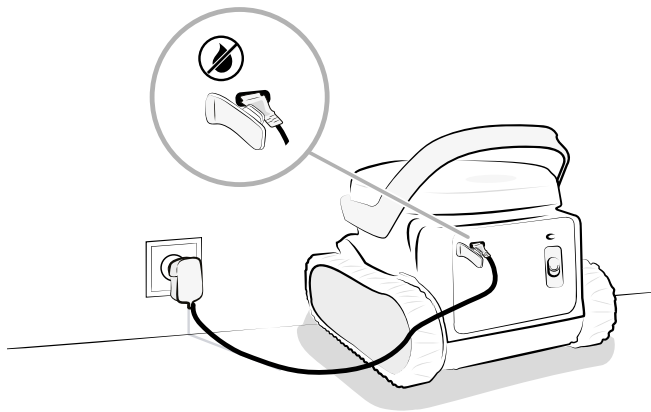
DE

# Reinigen Sie den Filter 5



- 1** Öffnen. Entfernen Sie den Filter.
- 2** Vorsichtig abspülen.

# Laden Sie den Reiniger 6



Schließen Sie den Reiniger nach jedem Gebrauch wieder an, damit er sich auflädt.

- Der Ladevorgang wird automatisch beendet, sobald der Reiniger vollständig aufgeladen ist. Es ist also nicht notwendig, den Reiniger vom Stromnetz zu trennen.
- Das vollständige Aufladen dauert weniger als 3,5 Stunden..

- **Trocknen Sie den Ladeanschluss, bevor Sie ihn anschließen (den QR-Code scannen, um das Erklärvideo anzusehen).**
- **Stecken Sie die Schutzkappe wieder in den Ladeanschluss, wenn der Reiniger nicht verwendet wird.**
- **Lassen Sie den Reiniger nicht entladen.**
- **Laden Sie den Reiniger vor der Einwinterung vollständig auf.**
- **Der Ladevorgang wird bei Temperaturen unter 5°C und über 43°C automatisch gestoppt.**



# Betriebskontrollleuchte

Wird aufgeladen <span style="font-size: 1.5em; border: 1px solid black; border-radius: 50%; padding: 2px 5px;">1</span>	
Aus oder dauerhaft grün	Aufgeladen Betriebsbereit
Blinkt grün	Wird aufgeladen Bereit für einen vollständigen Zyklus
Blinkt orangefarben	Akku schwach, wird aufgeladen Kann nicht verwendet werden
Blinkt rot	Fehler (Siehe das vollständige Handbuch, das online verfügbar ist).

In Vorbereitung <span style="font-size: 1.5em; border: 1px solid black; border-radius: 50%; padding: 2px 5px;">2</span>	
Dauerhaft grün	Bereit zum Eintauchen
Dauerhaft orangefarben	Akku schwach Der Reiniger kann verwendet werden (kürzerer Zyklus)
Blinkt orangefarben x 3	Akku sehr schwach Der Reiniger kann nicht verwendet werden
Blinkt rot	Fehler (Siehe das vollständige Handbuch, das online verfügbar ist).

Im Wasser <span style="font-size: 1.5em; border: 1px solid black; border-radius: 50%; padding: 2px 5px;">3</span>	
Dauerhaft grün	Zyklus läuft
Dauerhaft orangefarben	Akku schwach
Blinkt rot	Fehler Der Zyklus wird gestoppt (Siehe das vollständige Handbuch, das online verfügbar ist).
Aus	Zyklus beendet

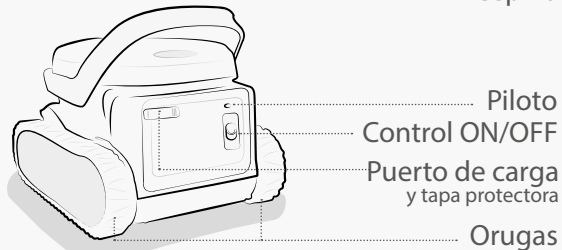
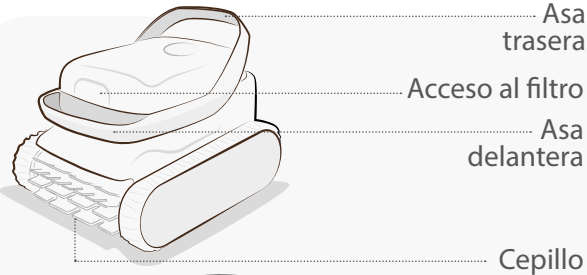
- Wenn die Betriebskontrollleuchte aus ist, befindet sich der Reiniger im Standby. Betätigen Sie den Schieberegler, um ihn zu aufzuwecken.
- Wenn dies nicht funktioniert, schließen Sie den Reiniger wieder an.

DE

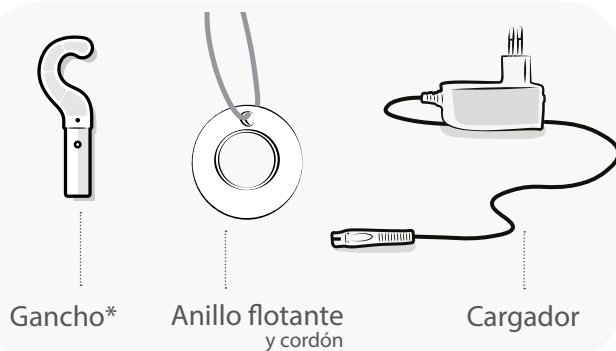


Esta guía (versión original) contiene las instrucciones básicas de instalación y puesta en marcha. Lea el manual completo en línea y las instrucciones de seguridad disponibles en [www.zodiac.com](http://www.zodiac.com) antes de proceder con la instalación.

## Descubrir el contenido del paquete

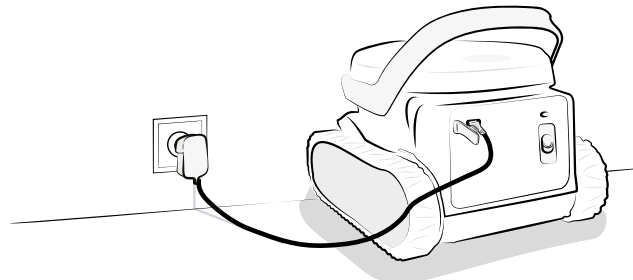


+



\* Se requiere una pértiga para piscina (estándar, no suministrada) para sacar el robot del agua.

## Cargar el robot 1

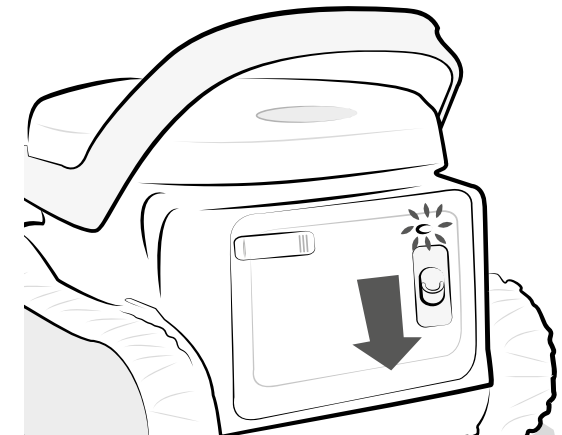


- 1 Retire la tapa protectora de la parte trasera del robot. Asegúrese de que el puerto de carga está completamente seco y conecte el cargador al puerto.
- 2 Conecte el cargador a la red eléctrica:
  - en interiores
  - lejos de la luz solar directa
  - al menos a 3,5 m de la piscina
- 3 Compruebe que el robot se esté cargando: el piloto parpadea naranja o verde
  - Para más información, consulte el apartado "Pilotos".



- **Utilice únicamente el cargador suministrado.**
- **La carga se detiene automáticamente por debajo de 5 °C y por encima de 43 °C.**

## Lanzar un ciclo 2



- 1 Cuando la luz está apagada o parpadea de color verde, el robot está suficientemente cargado para completar un ciclo completo:
  - Desenchufe el robot: el piloto se apaga
  - Vuelva a poner la tapa en el puerto de carga
  - Lleve el robot a la piscina
- 2 Deslice el control situado en la parte posterior del robot hacia abajo para iniciar el ciclo. Se enciende el piloto (verde fijo): el robot está listo para ser sumergido en el agua.
 

**Atención:** dispone de 30 segundos después de iniciar un ciclo para introducir el robot en el agua; de lo contrario, deberá reiniciar el ciclo.

  - Para más información, consulte el apartado "Pilotos".

ES

# Sumergir 3

el robot



- 1** Ate el cordón del anillo flotante alrededor de una de las dos asas del robot. La longitud debe ajustarse a la profundidad máxima de la piscina.
- 2** Sumerja el robot y sujételo para ayudar a evacuar el aire.
- 3** Deje que el robot se hunda hasta el fondo de la piscina. El ciclo comenzará 30 segundos después de detectar el agua.
  - El ciclo completo dura 1h30.

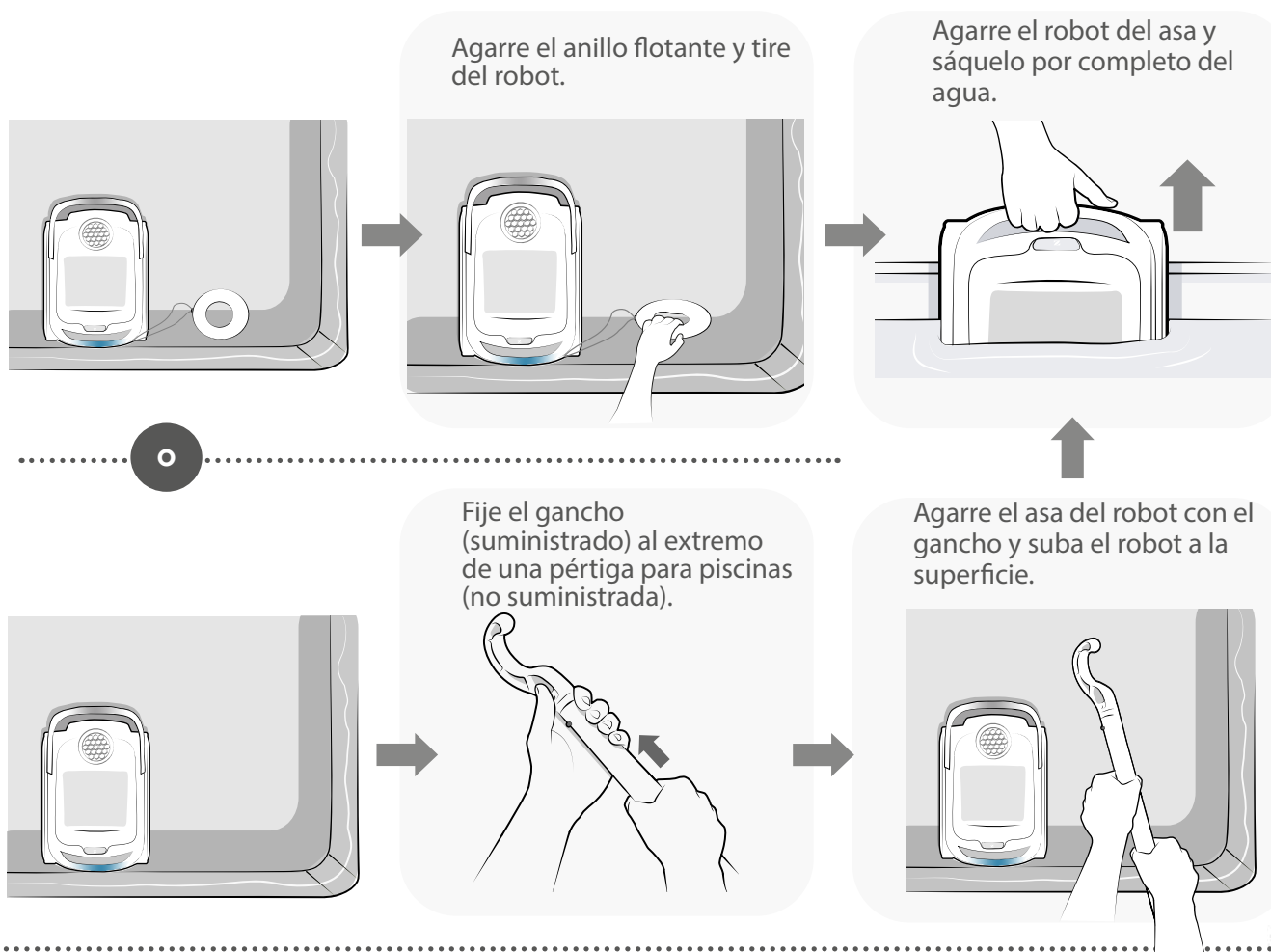


- No sumerja el robot sin volver a colocar la tapa protectora.
- No sumerja el robot en una piscina tratada con sal, solo compatible con cloro.
- Asegúrese de que el anillo flotante permanezca en la superficie del agua.
- Utilice el anillo flotante solo en piscinas con fondo plano..

# Sacar 4

el robot del agua

- Al final del ciclo de limpieza: el robot para al pie de una pared.
- Utilice el anillo flotante y/o el gancho para sacar el robot del agua.



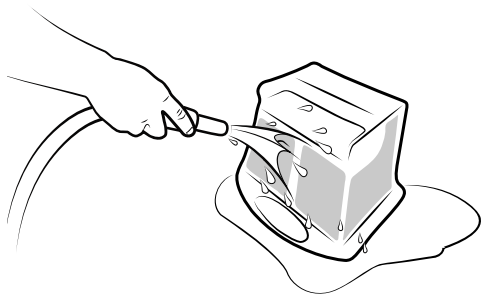
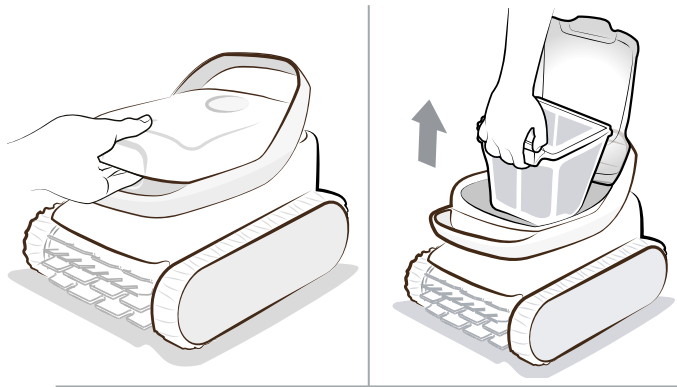
- Se puede retirar el robot durante el ciclo: el robot se detendrá automáticamente una vez sacado del agua.



ES

# Limpiar 5

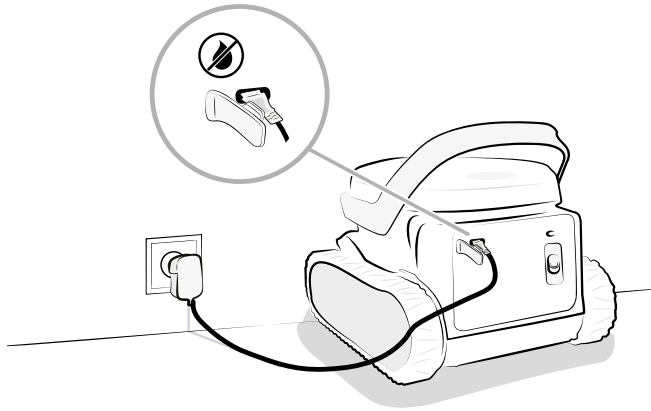
el filtro



- 1** Abrir. Retirar el filtro
- 2** Enjuagar con cuidado

# Recargar 6

el robot



Vuelva a conectar el robot para que se recargue después de cada uso.

- La carga se detiene de forma automática cuando el robot está completamente cargado. Por lo tanto, no es necesario desenchufar el robot.
- Una carga completa dura menos de 3,5 horas.

- **Seque el puerto de carga antes de enchufarlo (Escanee el código QR para ver el vídeo explicativo).**
- **Vuelva a colocar la tapa protectora en el puerto de carga cuando no se utilice el robot.**
- **No deje el robot sin cargar.**
- **Cargue el robot del todo antes de guardarlo durante el invierno.**
- **La carga se detiene automáticamente por debajo de 5 °C y por encima de 43 °C.**



# Piloto

## Cargando 1

Apagado o verde fijo	Cargado Listo para utilizar
Verde parpadeante	Cargando Listo para realizar un ciclo completo
Naranja parpadeante	Batería baja, cargando No se puede utilizar
Rojo parpadeante	Error (ver manual completo disponible en línea)

## En preparación 2

Verde fijo	Listo para sumergir
Naranja fijo	Batería baja Se puede utilizar el robot (ciclo más corto)
Naranja parpadeante x 3	Batería muy baja El robot no se puede utilizar
Rojo parpadeante	Error (ver manual completo disponible en línea)

## Dentro del agua 3

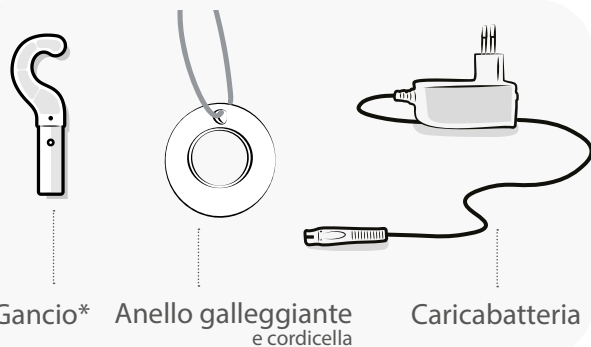
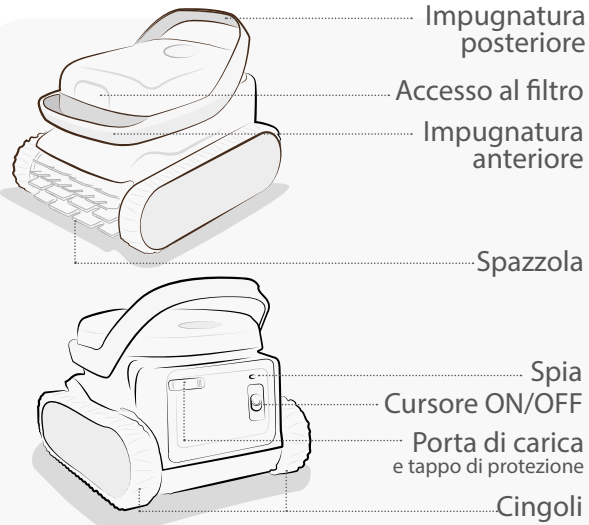
Verde fijo	Ciclo en curso
Naranja fijo	Batería baja
Rojo intermitente	Error El ciclo se detiene (ver manual completo disponible en línea)
Apagado	Ciclo finalizado

- Con el piloto apagado, el robot está en modo de espera. Deslice el control para encenderlo.
- Si no funciona, vuelva a conectar el robot.



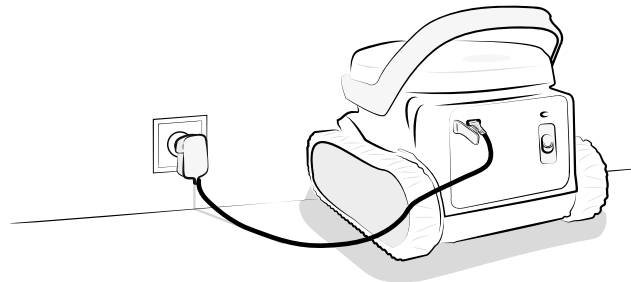
Questa guida (versione originale) contiene le istruzioni essenziali per l'installazione e l'avvio. Leggere il manuale completo online e le istruzioni di sicurezza disponibili su [www.zodiac.com](http://www.zodiac.com) prima di iniziare l'installazione.

## Scoprire il contenuto del collo



\* È necessaria un'asta per piscina (standard, non fornita) per far uscire il robot dall'acqua.

## Caricare il robot 1

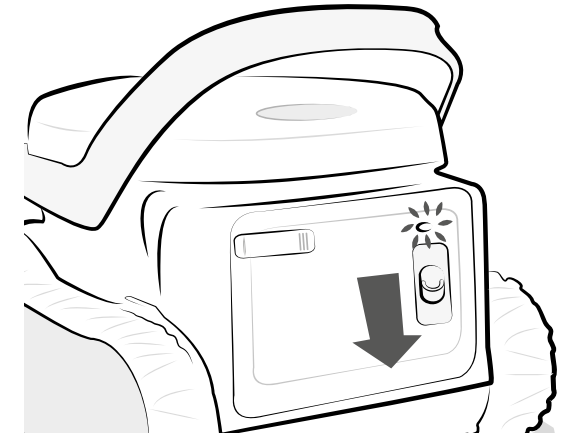


- 1 Sollevare il tappo di protezione nella parte posteriore del robot. Assicurarsi che la porta di carica sia completamente asciutta e collegare il caricabatteria sulla porta di carica.
- 2 Collegare il caricabatteria all'alimentazione elettrica:
  - in uno spazio interno,
  - senza esporlo direttamente al sole,
  - ad almeno 3,5 m dalla piscina.
- 3 Verificare che il robot sia in carica: la spia lampeggia arancione o verde.
  - Vedere la sezione "Spia" per maggiori dettagli sulla spia.



- Utilizzare unicamente il caricabatteria fornito.
- La carica si arresta automaticamente al di sotto dei 5°C e al di sopra dei 43°C.

## Avviare un ciclo 2



- 1 Quando la spia è spenta o lampeggia verde, il robot è abbastanza carico per effettuare un ciclo completo::
  - Scollegare il robot: la spia si spegne,
  - Riposizionare il tappo nella porta di carica,
  - Portare il robot verso la piscina.
- 2 Spostare il cursore situato nella parte posteriore del robot verso il basso per avviare il ciclo. La spia si accende (verde fisso): il robot è pronto per essere messo in acqua.
 

**Attenzione:** Si hanno a disposizione 30 secondi dopo aver avviato un ciclo per mettere il robot nell'acqua, altrimenti bisogna riavviare il ciclo.

  - Vedere la sezione "Spia" per maggiori dettagli sulla spia.

IT

# Immergere 3 il robot



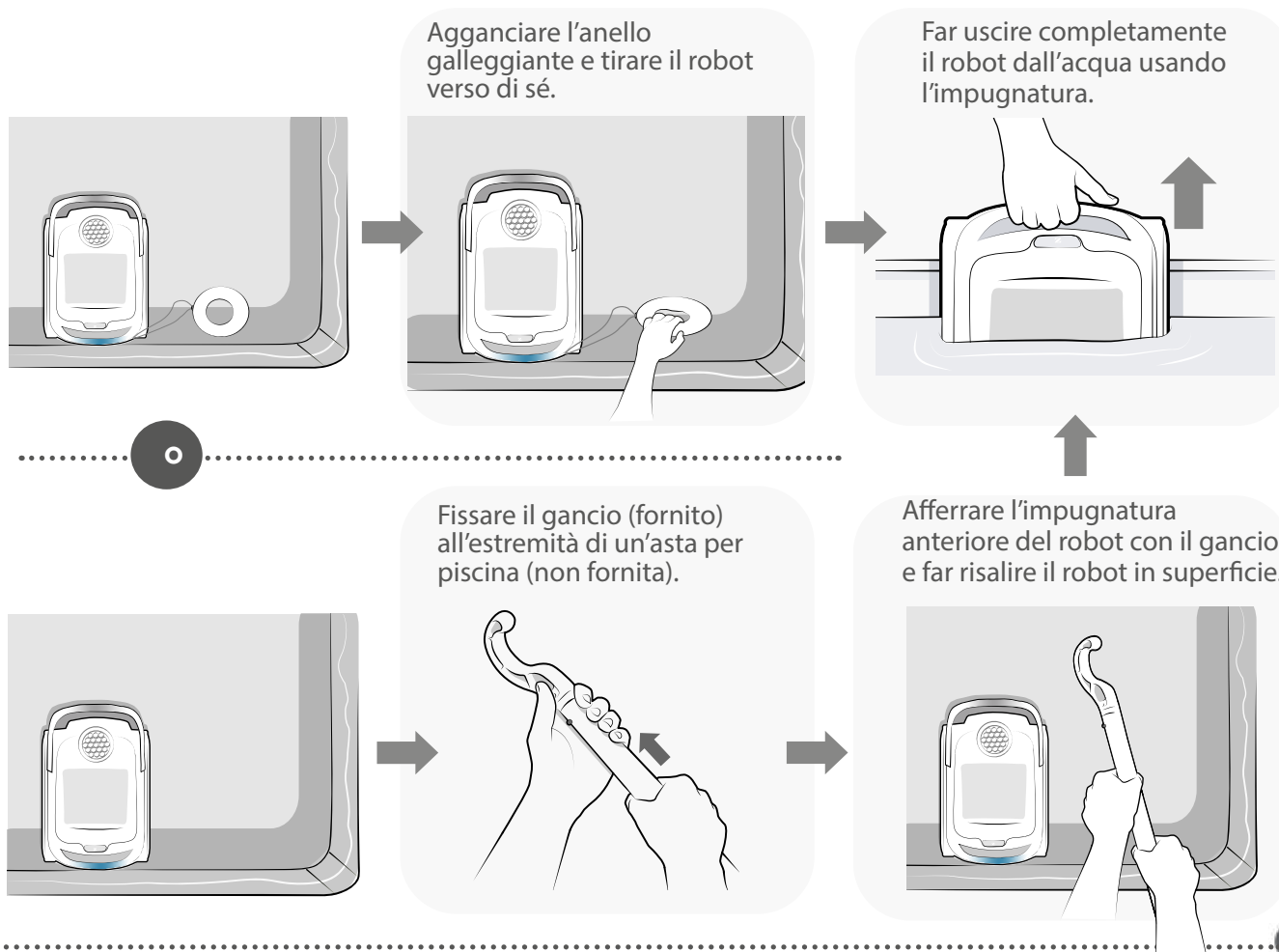
- 1** Fissare la cordicella dell'anello galleggiante intorno a una delle due impugnature del robot. La lunghezza deve essere regolata secondo la profondità massima della piscina.
- 2** Immergere il robot e tenerlo per far evacuare l'aria.
- 3** Lasciare che il robot arrivi fino sul fondo della piscina. Il ciclo inizia 30 secondi dopo aver rilevato l'acqua.
  - Il ciclo completo dura 1 ora e mezza.



- **Non immergere il robot senza aver riposizionato il tappo di protezione.**
- **Non immergere il robot in una piscina trattata con sale, solo compatibilità con il cloro.**
- **Controllare che l'anello galleggiante resti sulla superficie dell'acqua.**
- **Utilizzare l'anello galleggiante solo nelle piscine con fondo piatto.**

# Estrarre 4 il robot dall'acqua

- Alla fine del ciclo di pulizia, il robot si arresta ai piedi di una parete.
- Utilizzare l'anello galleggiante e/o il gancio per estrarre il robot dall'acqua.



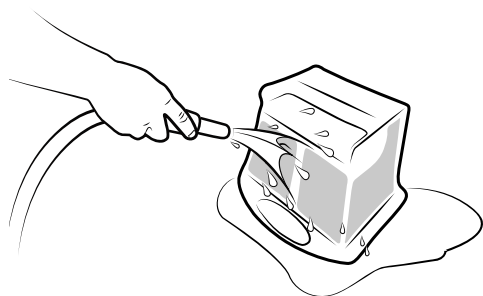
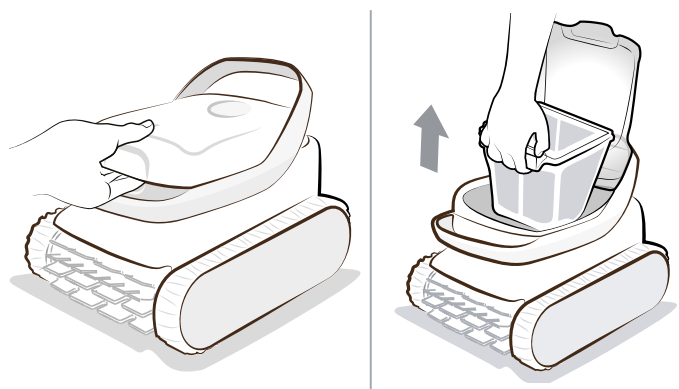
- È possibile togliere il robot durante il ciclo: il robot si arresterà automaticamente una volta fuori dall'acqua.





# Pulire 5

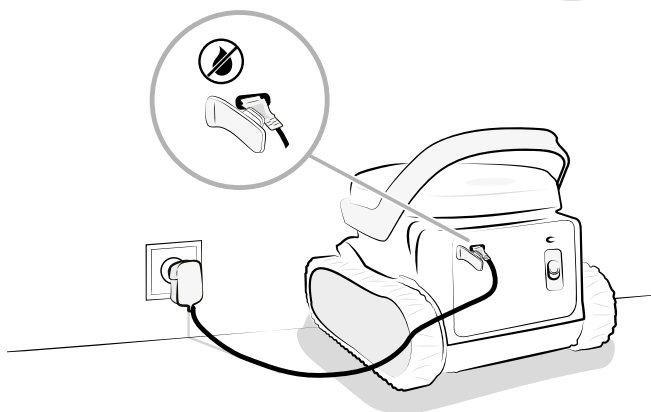
il filtro



- 1** Aprire. Togliere il filtro.
- 2** Sciacquare delicatamente.

# Ricaricare 6

il robot



Collegare il robot per farlo ricaricare dopo ogni utilizzo.

- La carica si arresta automaticamente non appena il robot è completamente carico. Non è quindi necessario scollegare il robot.
- La carica completa dura meno di 3 ore e mezza.

- **Asciugare la porta di carica prima di collegarla (scannerizzare il codice QR per guardare il video illustrativo).**
- **Riposizionare il tappo di protezione nella porta di carica quando il robot non viene utilizzato.**
- **Non lasciare il robot scarico.**
- **Ricaricare completamente il robot prima dello stoccaggio invernale.**
- **La carica si arresta automaticamente al di sotto dei 5°C e al di sopra dei 43°C.**



# Spia

## In carica 1

Spento o verde fisso	Carico Pronto per l'uso
Verde lampeggiante	In carica Pronto per effettuare un ciclo completo
Arancione lampeggiante	Batteria bassa, in carica Non può essere utilizzato
Rosso lampeggiante	Errore (Fare riferimento al manuale completo disponibile online).

## In preparazione 2

Verde fisso	Pronto per l'immersione
Arancione fisso	Batteria bassa Il robot può essere utilizzato (ciclo più breve)
Arancione lampeggiante x 3	Batteria molto bassa Il robot non può essere utilizzato
Rosso lampeggiante	Errore (Fare riferimento al manuale completo disponibile online).

## In acqua 3

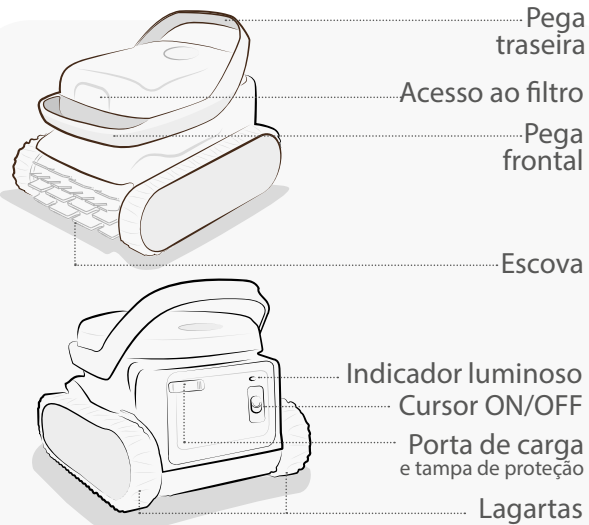
Verde fisso	Ciclo in corso
Arancione fisso	Batteria bassa
Rosso lampeggiante	Errore Il ciclo si arresta (Fare riferimento al manuale completo disponibile online).
Spento	Ciclo terminato

- Quando la spia è spenta, il robot è in stand-by. Spostare il cursore per riattivarlo.
- Se non funziona, ricollegare il robot.

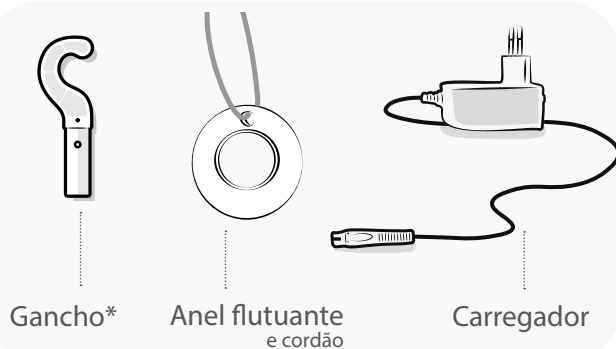


Este guia (tradução da versão original) contém as instruções essenciais para a instalação e o arranque. Ler o manual completo em linha e as instruções de segurança disponíveis em [www.zodiac.com](http://www.zodiac.com) antes de começar a instalação.

## Descobrir o conteúdo do pacote

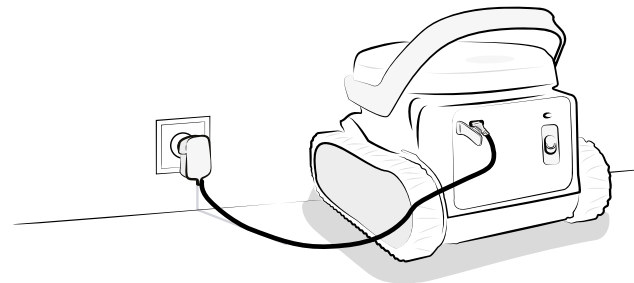


+



\* Uma vara para piscina (padrão, não fornecida) é necessária para retirar o robot da água.

## Carregar o robot 1

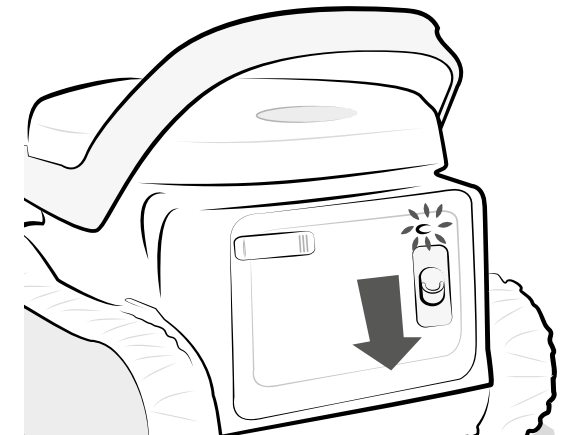


- 1 Levantar a tampa de proteção na parte traseira do robot. Certificar-se de que a porta de carga está totalmente seca e ligar o carregador na porta de carga.
- 2 Conectar o carregador à alimentação elétrica:
  - num espaço interior,
  - sem exposição direta ao sol,
  - a pelo menos 3,5 m da piscina.
- 3 Verificar que o robot está efetivamente em carga: o indicador luminoso pisca a laranja ou verde.
  - Ver a secção "Indicador luminoso" para mais detalhes sobre este.



- Utilizar unicamente o carregador fornecido.
- A carga é automaticamente parada abaixo de 5°C e acima de 43°C.

## Lançar um ciclo 2



- 1 Quando o indicador luminoso está apagado ou intermitente a verde, o robot tem carga suficiente para efetuar um ciclo completo:
  - Desconectar o robot: o indicador luminoso apaga-se,
  - Recolocar a tampa na porta de carga,
  - Levantar o robot à piscina.
- 2 Empurrar o cursor situado na parte traseira do robot para baixo para lançar o ciclo. O indicador luminoso acende-se (verde fixo): o robot está pronto para ser posto na água.
 

**Atenção:** Terá 30 segundos, após ter lançado um ciclo, para colocar o robot na água, senão deverá lançar novamente o ciclo.

  - Ver a secção "Indicador luminoso" para mais detalhes sobre este.

PT

# Imergir o robot

## 3



- 1 Amarrar o cordão do anel flutuante em torno de uma das duas pegas do robot. O comprimento deve ser ajustado à profundidade máx. da piscina.
- 2 Imergir o robot e mantê-lo para ajudar a evacuar o ar.
- 3 Deixar o robot descer até ao fundo da piscina. O ciclo começa 30 segundos depois de ter detetado a água.
  - O ciclo completo dura 1h30.

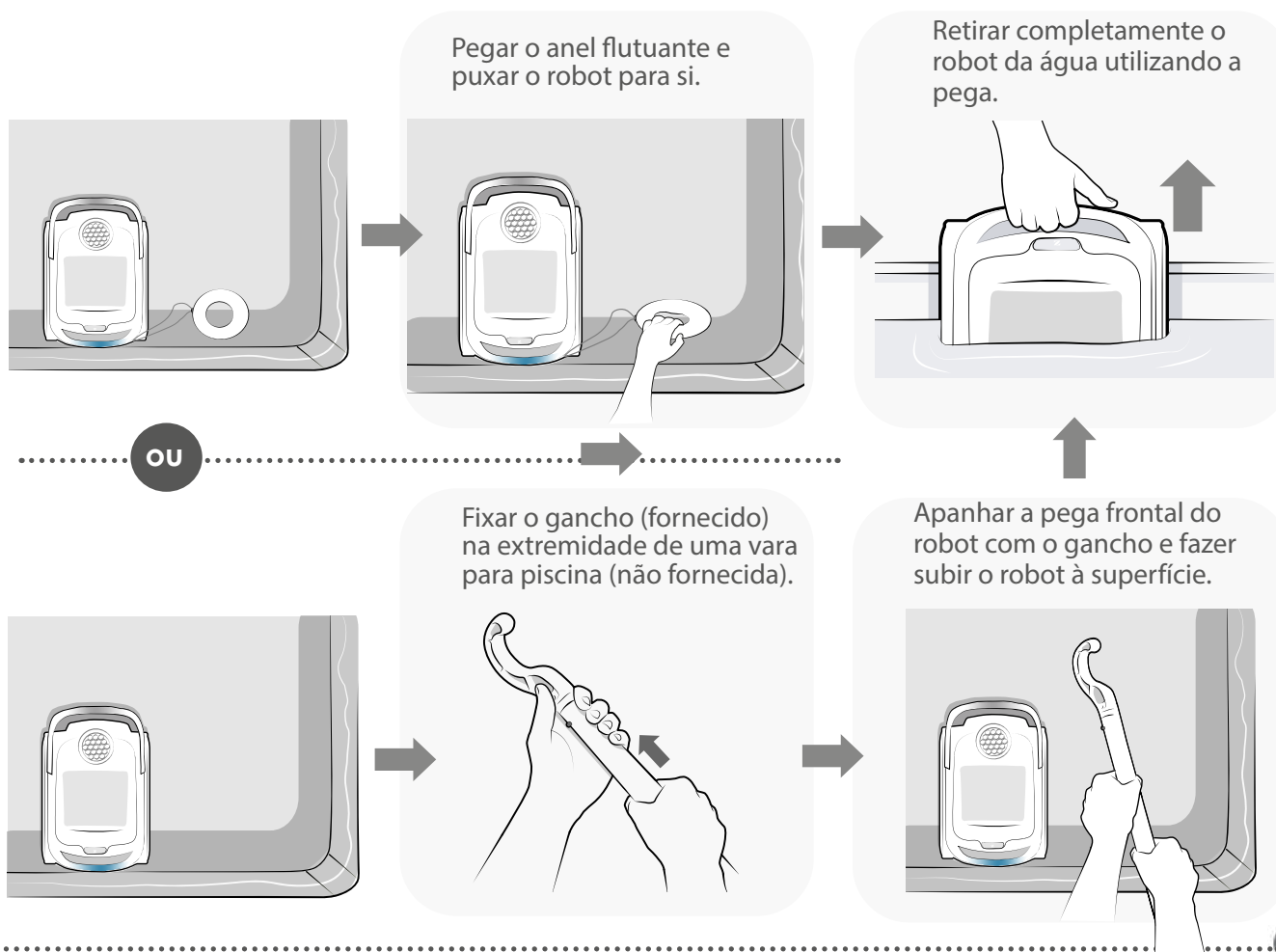


- Não imergir o robot sem ter recolocado a tampa de proteção.
- Não imergir o robot numa piscina tratada com sal, compatibilidade com o cloro unicamente.
- Verifique que o anel flutuante permaneça devidamente na superfície da água.
- Utilizar o anel flutuante unicamente nas piscinas de fundo plano..

# Retirar o robot da água

## 4

- No fim do ciclo de limpeza: o robot para ao pé de uma parede.
- Utilizar o anel flutuante e/ou o gancho para retirar o robot da água.



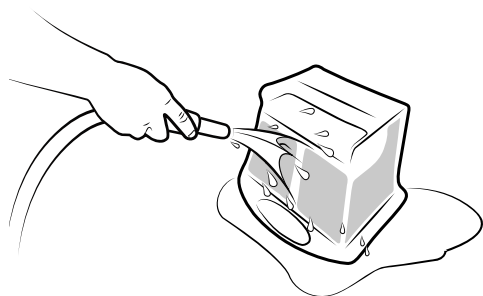
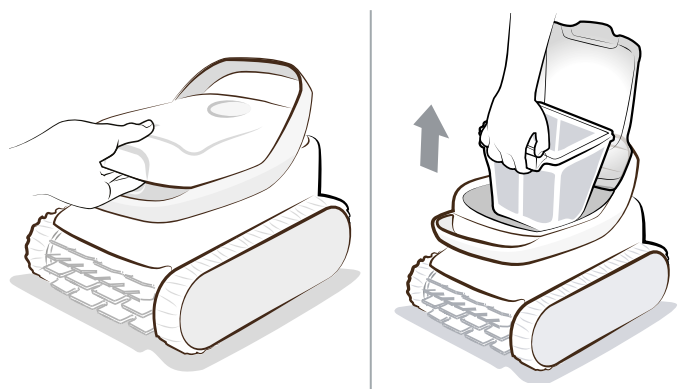
- É possível retirar o robot em curso de ciclo: o robot parará automaticamente uma vez fora da água.



PT

# Limpar 5

o filtro

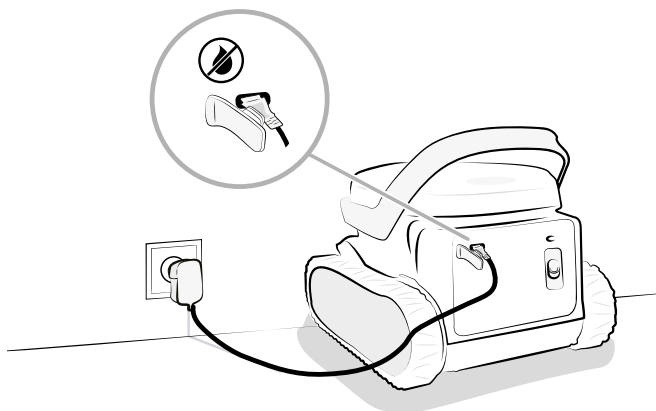


**1** Abrir Retirar o filtro.

**2** Lavar delicadamente.

# Recarregar 6

o robot



Conectar novamente o robot para que se recarregue após cada utilização.

- A carga para automaticamente assim que o robot estiver inteiramente recarregado. Portanto não é necessário desconectar o robot.
- A carga completa leva menos de 3h30.

- Secar a porta de carga antes de ligá-lo (escanear o QR code para ver o vídeo explicativo).
- Recolocar a tampa de proteção na porta de carga quando o robot não é utilizado.
- Não deixar o robot descarregado.
- Recarregar inteiramente o robot antes da invernação.
- A carga é automaticamente parada abaixo de 5°C e acima de 43°C.



# Indicador luminoso

## Em carga 1

Apagado ou verde fixo	Carregado Pronto para ser utilizado
Verde intermitente	Em carga Pronto para efetuar um ciclo completo
Laranja intermitente	Bateria fraca, em carga Não pode ser utilizado
Vermelho intermitente	Erro (Consultar o manual completo disponível em linha).

## Em preparação 2

Verde fixo	Pronto para ser imerso
Laranja fixo	Bateria fraca. O robot pode ser utilizado (ciclo mais curto)
Laranja intermitente x3	Bateria muito fraca. O robot não pode ser utilizado
Vermelho intermitente	Erro (Consultar o manual completo disponível em linha).

## Na água 3

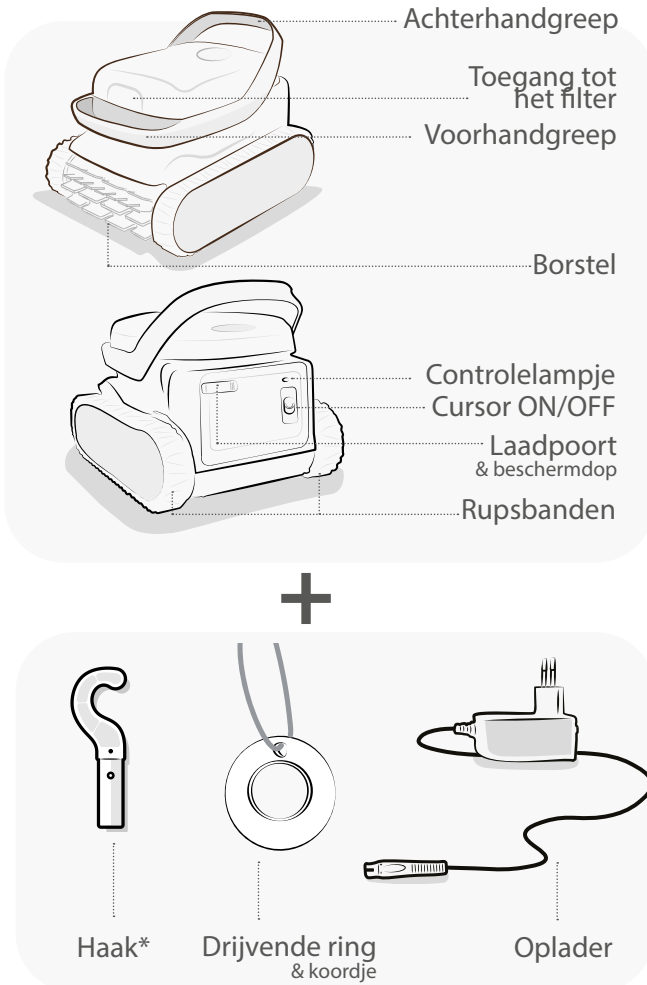
Verde fixo	Ciclo em curso
Laranja fixo	Bateria fraca.
Vermelho intermitente	Erro O ciclo para (Consultar o manual completo disponível em linha).
Apagado	Ciclo terminado

- Quando o indicador luminoso está apagado, o robot está em stand-by. Fazer deslizar o robot para ativá-lo.
- Se isso não funcionar, conectar novamente o robot.



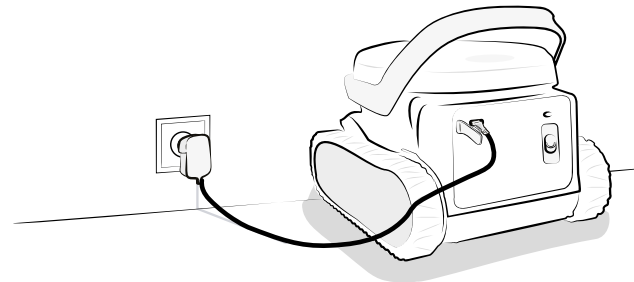
Deze gids (originele versie) bevat de essentiële instructies voor het installeren en starten. Lees online de complete handleiding en de veiligheidsinstructies op [www.zodiac.com](http://www.zodiac.com) alvorens met de installatie te beginnen.

## Kennismaking met de inhoud van de verpakking



\* Er is een zwembadsteel (standaard, niet meegeleverd) nodig om de robot uit het water te halen.

## Het opladen van de robot 1

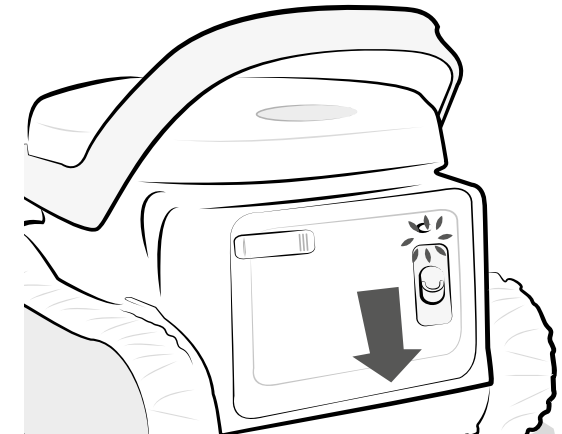


- 1 Licht de beschermdop aan de achterkant van de robot op. Controleer of de laadpoort volledig droog is en sluit de oplader op de laadpoort aan.
- 2 Sluit de oplader aan op de elektrische voeding:
  - binnenshuis,
  - zonder directe blootstelling aan zonlicht,
  - op minstens 3,5 m van het zwembad.
- 3 Controleer of de robot voldoende is opgeladen: het controlelampje knippert oranje of groen.
  - Zie de paragraaf "Controlelampje" voor meer details over het controlelampje.



- Gebruik uitsluitend de meegeleverde oplader.
- Het opladen stopt automatisch bij een temperatuur onder 5°C en boven 43°C.

## Het starten van een cyclus 2



- 1 Wanneer het controlelampje uit is of groen knippert, is de robot voldoende opgeladen om een complete cyclus uit te voeren:
  - Koppel de robot los: het lampje gaat uit,
  - Plaats de dop terug in de laadpoort,
  - Breng de robot naar het zwembad.
- 2 Duw de cursor aan de achterkant van de robot naar beneden om de cyclus te starten. Het controlelampje gaat branden (vast groen): de robot is gereed om in het water geplaatst te worden.
 

Let op: Na een cyclus gestart te hebben, heeft u 30 seconden om de robot onder water te plaatsen, zo niet, dan moet de cyclus opnieuw gestart worden.

  - Zie de paragraaf "Controlelampje" voor meer details over het controlelampje.

# Onderdompeling van de robot

## 3



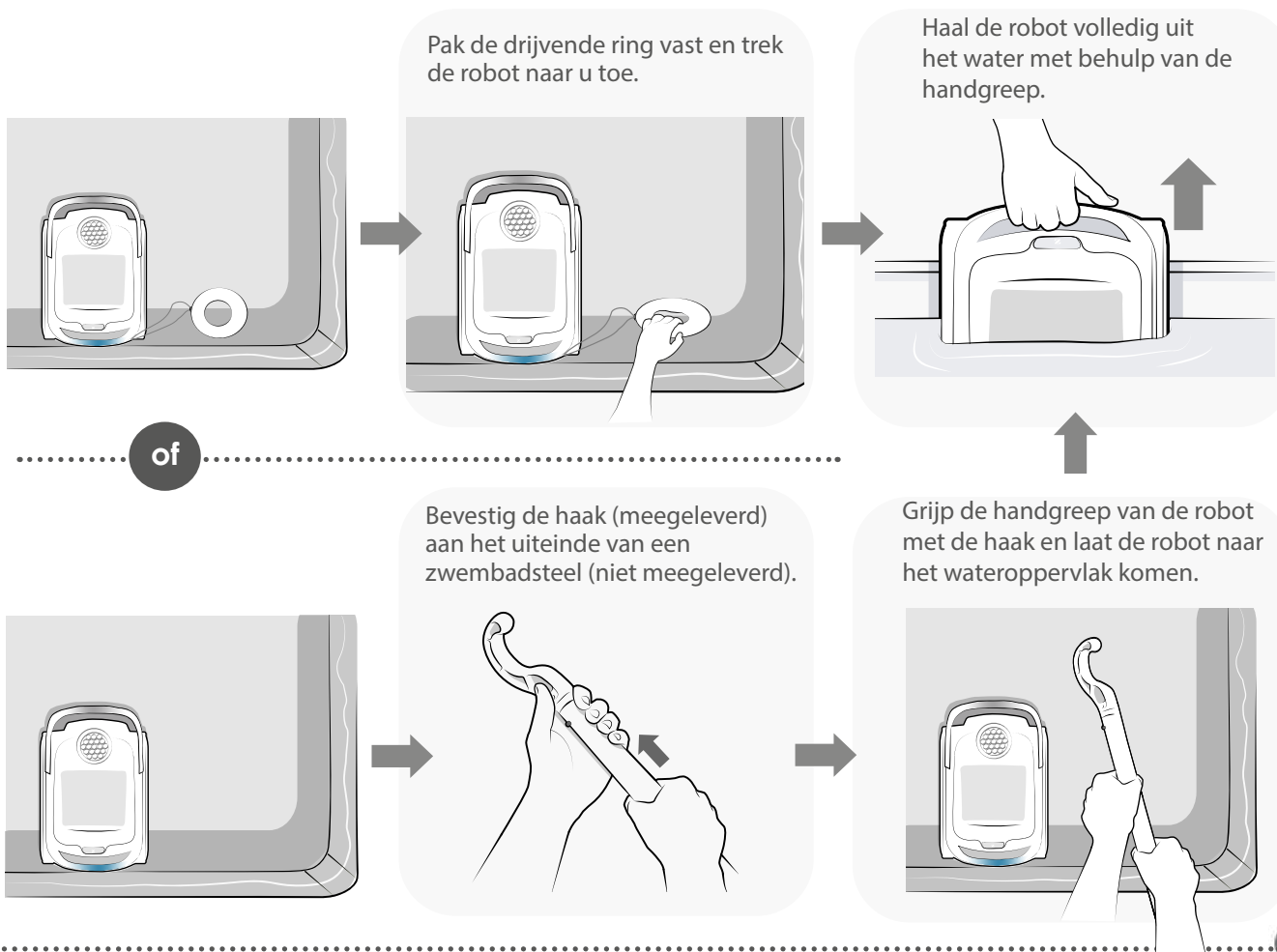
- 1 Bevestig het koordje van de drijvende ring rond een van de twee handgrepen van de robot. De lengte moet aangepast zijn aan de max. diepte van het zwembad.
- 2 Dompel de robot onder en houd hem vast om te helpen bij het afvoeren van de lucht.
- 3 Laat de robot tot op de bodem van het zwembad zinken. De cyclus begint 30 seconden na het water gedetecteerd te hebben.
  - Een complete cyclus duurt anderhalf uur.

- Dompel de robot niet onder water zonder de beschermdop teruggeplaatst te hebben.
- Dompel de robot niet onder in een zwembad dat met zout behandeld wordt, deze is alleen compatibel met chloor.
- Zorg dat deze drijvende ring goed op het wateroppervlak blijft.
- De drijvende ring uitsluitend in zwembaden met een platte bodem gebruiken..

# Verwijdering van de robot uit het water

## 4

- Aan het einde van de reinigingscyclus: de robot stopt onderaan een wand.
- Gebruik de drijvende ring en/of de haak om de robot uit het water te halen.

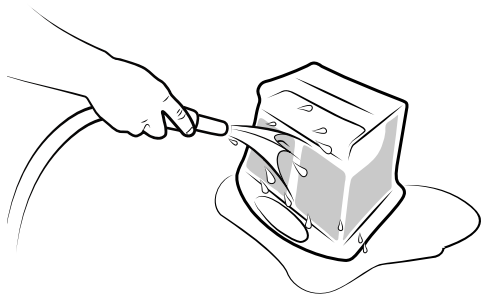
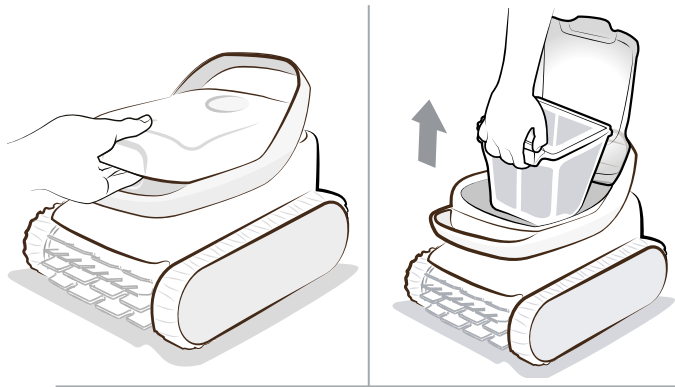


- Tijdens de cyclus kan de robot verwijderd worden: de robot zal automatisch uitschakelen zodra hij uit het water is.

NL

# Reiniging 5

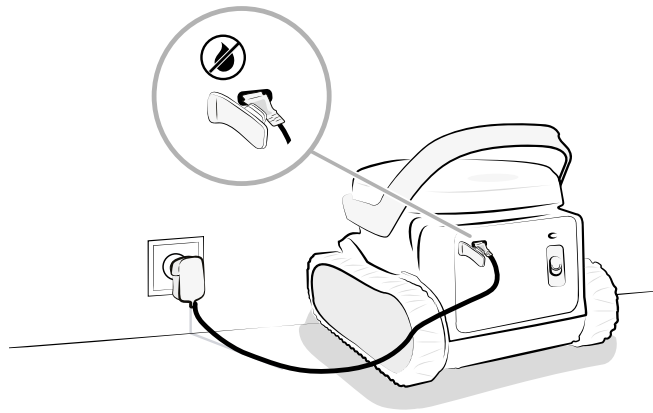
van het filter



- 1** Openen. Het filter verwijderen.
- 2** Voorzichtig afspoelen.

# Opladen 6

van de robot



Sluit de robot weer aan, zodat hij na elk gebruik weer opgeladen kan worden.

- Het opladen stopt automatisch zodra de robot volledig is opgeladen. Het is dus niet nodig de stekker van de robot uit het stopcontact te halen.
- Het volledig opladen duurt minder dan 3 en een half uur..

- **Maak de laadpoort droog alvorens deze aan te sluiten (scan de QR-code om de video met uitleg te bekijken).**
- **Plaats de beschermdop weer in de laadpoort wanneer de robot niet gebruikt wordt.**
- **De robot mag niet ontladen.**
- **Laad de robot volledig op voor de overwintering.**
- **Het opladen stopt automatisch bij een temperatuur onder 5°C en boven 43°C.**



# Controlelampje

		Wordt opgeladen <span style="font-size: 1.5em; border: 1px solid black; border-radius: 50%; padding: 2px;">1</span>
Uit of vast groen	Opgeladen	Klaar voor gebruik
Groen knipperend	Wordt opgeladen	Gereed voor een complete cyclus
Oranje knipperend	Accu raakt leeg, wordt opgeladen	Kan niet gebruikt worden
Rood knipperend	Fout	(zie de complete handleiding die online geraadpleegd kan worden).

		In voorbereiding <span style="font-size: 1.5em; border: 1px solid black; border-radius: 50%; padding: 2px;">2</span>
Groen vast	Klaar om ondergedompeld te worden	
Oranje vast	Accu raakt leeg	De robot kan gebruikt worden (kortere cyclus)
Oranje knipperend x3	Accu bijna leeg	De robot kan niet gebruikt worden
Rood knipperend	Fout	(zie de complete handleiding die online geraadpleegd kan worden).

		In het water <span style="font-size: 1.5em; border: 1px solid black; border-radius: 50%; padding: 2px;">3</span>
Groen vast	Cyclus bezig	
Oranje vast	Accu raakt leeg	
Rood knipperend	Fout	De cyclus stopt (zie de complete handleiding die online geraadpleegd kan worden).
Uit	Cyclus voltooid	

- Wanneer het controlelampje uit is, staat de robot in stand-by. Schuif de cursor om hem uit de stand-by stand te halen.
- Als dat niet werkt, sluit de robot dan weer aan.



[www.zodiac.com](http://www.zodiac.com)



A Fluidra Brand

©2024 Zodiac Pool Systems LLC.

All rights reserved. ZODIAC® is a registered trademark of Zodiac International, S.A.S.U., used under license. All other trademarks referenced are the property of their respective owners.

ZPCE  
ZA de la Balme - BP 42  
31450 Belberaud  
FRANCE