



ÉCHELLES AVEC REVÊTEMENT PLASCOAT®

LA SOLUTION PARFAITE
POUR LES PISCINES D'EAU SALÉE

La technologie d'électrolyse de l'eau salée est très répandue en piscines résidentielles, car plus de la moitié des nouvelles installations de piscines enterrées en sont équipées. Avoir une piscine d'eau salée présente de nombreux avantages par rapport aux piscines traditionnelles au chlore : elles sont plus faciles à entretenir, l'eau est plus saine et plus claire sans l'utilisation de produits chimiques agressifs, ce qui réduit également l'irritation de la peau et des yeux. Cependant, l'exposition à un environnement salin peut endommager les équipements en acier inoxydable tels que échelles ou mains courantes. Ces dommages peuvent être visibles par la rouille et la corrosion.

HAUTE QUALITÉ. RÉSISTANCE MAXIMALE.

SOLUTIONS TRADITIONNELLES EN ACIER INOXYDABLE

L'acier inoxydable est résistant à la corrosion, mais il n'est pas anti-corrosion. Une fois qu'il s'oxyde, l'acier inoxydable se corrompt, mais à un rythme beaucoup plus lent que les autres métaux.

Les solutions disponibles actuellement sur le marché sont des échelles fabriquées en :

- **AISI 304L** (ou A2) : contient une teneur élevée en nickel et en chrome.
- **AISI 316L** (ou A4) : il contient du molybdène. Le molybdène est résistant au chlore, ce qui le rend approprié pour les zones exposées aux produits chimiques agressifs, routes salées, ou environnements côtiers. Cet acier sans est également une bonne solution pour les piscines avec électrolyseurs, mais nécessite plus d'entretien que d'autres matériaux si les conditions d'eau ne sont pas idéales¹.
- **Revêtements spéciaux** plus résistants à la corrosion mais pas complètement inaltérable.

NOTRE TECHNOLOGIE INNOVANTE

AstralPool présente la dernière solution pour les piscines d'eau salée : **Échelles avec technologie Plascoat®.**

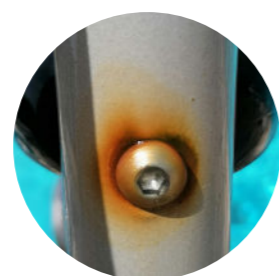
Ces échelles sont fabriquées avec un revêtement très résistant qui est couramment utilisé dans les environnements les plus extrêmes. AstralPool est un pionnier dans l'utilisation de cette technologie dans les piscines. Notre département R&D a réalisé une étude en testant les différentes solutions en acier inoxydable dans des conditions extrêmes. Bien que tous présentaient des signes de corrosion, l'échelle Astralpool avec technologie Plascoat® demeure elle intacte².



AISI 304L



AISI 316L



REVÊTEMENT
SPÉCIAL



TECHNOLOGIE
PLASCOAT®

TECHNOLOGIE PLASCOAT®

Avec près de 30 ans d'expérience, Plascoat® est une technologie de poudre thermoplastique avec la polyvalence nécessaire pour travailler dans un large éventail d'applications et de techniques de traitement. Nous l'utilisons comme revêtement durable car il offre une protection anticorrosion à long terme pour le métal contre les environnements les plus exigeants.

PRINCIPAUX AVANTAGES :

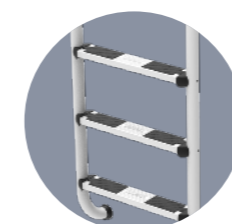
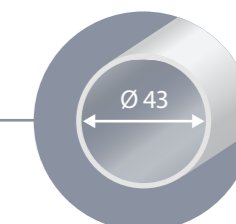
- Longue durée de vie : Plascoat® offre une longue durée de vie aux actifs recouverts avec une résistance supérieure au sel, à la mer, au sable et au soleil.
- Très économique : aucun apprêt requis, faible entretien pendant la durée de vie du produit.
- Fiable et sécuritaire : surface facile à nettoyer avec un effet tactile chaud.
- Universel et polyvalent.

PRINCIPALES CARACTÉRISTIQUES DE LA TECHNOLOGIE PLASCOAT®



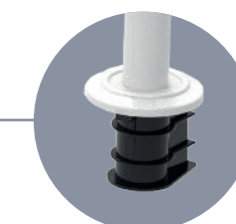
Fabriqué en AISI 304L + revêtement spécial ultra-résistant Plascoat® offrant une protection supplémentaire contre la corrosion.

Échelle pour piscine enterrée. Main courante en acier inoxydable Ø 43 mm. Compatible à la construction ou en rénovation.

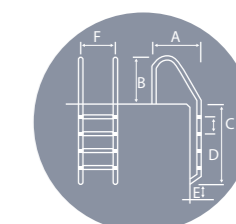


La conception spéciale antidérapante des marches assure la sécurité.

Livrées avec ancrages de fixations et enjoliveurs.



MARCHES	A	B	C	D	E	F
3	618	620	260	960	148	500
4	618	620	260	1220	148	500



¹ Pour un entretien adéquat, veuillez vous référer aux paramètres recommandés sur le site web et/ou dans le manuel.
² Les tests ont été effectués avec des niveaux de concentration en sel de 9 g/l.



DÉCOUVREZ L'ÉLECTROLYSEUR ELITE CONNECT

- Profiter plus, entretenir moins
- Évolutif
- Connectivité intégrée